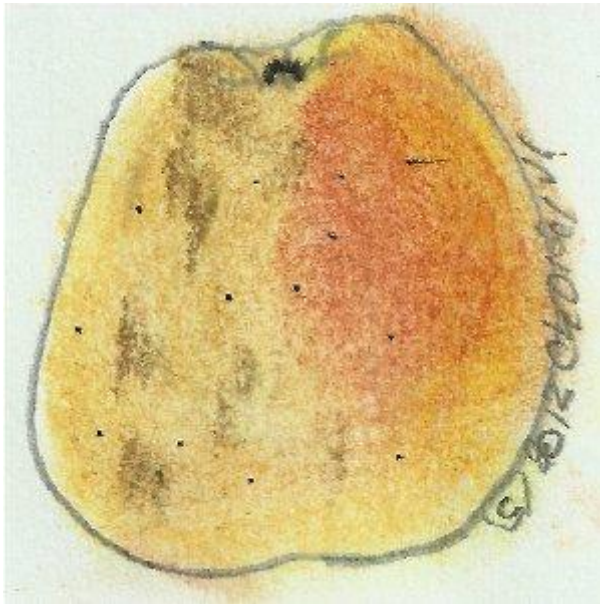


CODLIN HOLLANDAIS

(Automne.Hiver).J.

FICHIER Choisel 2000-2012



Pastel choisel jean-louis-2012©

ORIGINE: Hollande.

SYNONYMES: Codling Hollandais.

MATURITE.CONSOMMATION: Octobre. Mi décembre.

FORME: Moyenne ou plus. Cylindrique ou conique.

EPIDERME: Lisse, jaune, un peu taché de fauve, un peu voilé de rose à l'insolation

CUVETTE du PEDONCULE: étroite, bosselée

PEDONCULE: gros, court, ne dépasse pas du sommet

CUVETTE de L'ŒIL: étroite, mi profonde, plissée, côtelée

ŒIL: grand, clos ou mi clos

CHAIR: blanche, tendre, juteuse, sucrée, mi acidulée

LOGES à PEPINS: creuses

CARACTERES PARTICULIERS: non.

OBSERVATIONS:

BIBLIOGRAPHIE: J.Vercier, 1934, La Détermination Rapide des variétés de fruits, page 202.